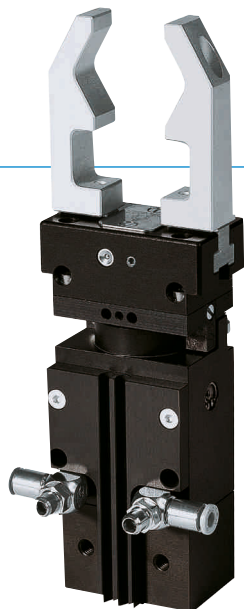


2-BACKEN-PARALLELDREHGREIFER

SERIE DGP400

► PRODUKTVORTEILE



„TWO in ONE“

► Bewährte T-Nutenführung

Diese etablierte und bewährte Führungstechnik steht wie keine andere für höchste Prozesssicherheit





► 2 in 1

Greifen und Schwenken in einem Modul ermöglicht Ihnen die optimale Ausnutzung Ihres Bauraums

► Individuell einstellbar

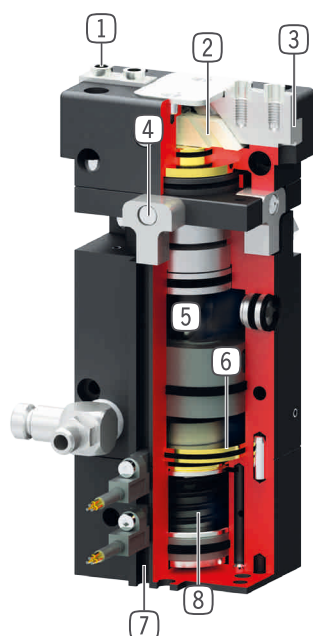
So bleiben Sie flexibel: Ob 90° oder 180°-Schwenkwinkel - Sie entscheiden vor Ort, was Sie für Ihre Anwendung benötigen

► SERIENMERKMALE

Baugröße	Version		
	DGP40X	N	NC
 1,5 Mio. wartungsfreie Zyklen (max.)	•	•	•
 Feder schließend C		•	
 Feder öffnend O			•
 IP40	•	•	•



► NUTZEN IM DETAIL



- ① **Abnehmbare Zentrierhülse**
- schnelle und kostengünstige Positionierung der Greifbacken
- ② **Zwangsgeführtes Keilhakengetriebe**
- synchronisierte Bewegung der Greiferbacken
- ③ **präzise T-Nutenführung**
- Hohe Kräfte- und Momentenaufnahme
- ④ **Endposition 0/90/180° einstellbar**
- im Lieferumfang enthaltene Endanschläge für 0/90/180°
- ⑤ **Kurvengetriebe**
- robust, verschleißarm
- ⑥ **Antrieb**
- zwei doppelwirkende Pneumatikzylinder
- ⑦ **Nut für Magnetfeldsensor**
- Abfrage Drehposition und Greiferbackenposition
- ⑧ **Integrierte Greifkraftsicherung**
- im Zylinderraum eingesetzte Feder als Energiespeicher, optional in der Ausführung C und O

► TECHNISCHE DATEN

Baugröße	Hub pro Backe [mm]	Greifkraft [N]	Gewicht [kg]	IP Klasse
DGP404	4	115 - 155	0,44 - 0,48	IP40

► WEITERE INFORMATIONEN ONLINE VERFÜGBAR



Alle Informationen auf einen Klick: www.zimmer-group.de. Finden Sie anhand der Bestell-Nr. Ihres gewünschten Produktes Daten, Zeichnungen, 3-D-Modelle und Betriebsanleitungen zu Ihrer Baugröße. Schnell, übersichtlich und immer aktuell.

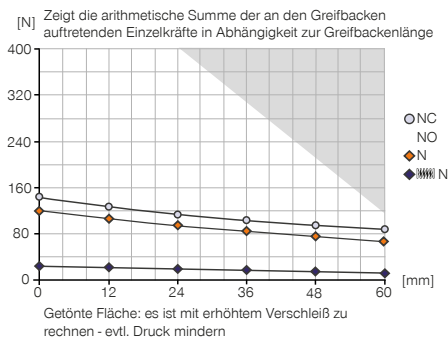
2-BACKEN-PARALLELDREHGREIFER

BAUGRÖSSE DGP404

► PRODUKTSPEZIFIKATIONEN

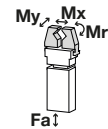


► Greifkraftdiagramm



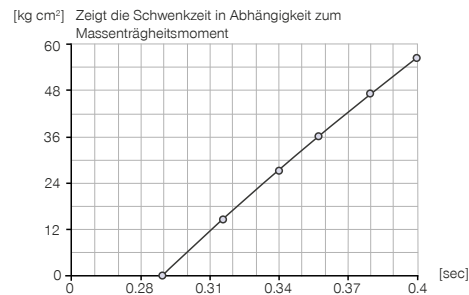
► Kräfte und Momente

Zeigt statische Kräfte und Momente, die zusätzlich zur Greifkraft wirken können.



Mr [Nm]	8
Mx [Nm]	15
My [Nm]	10
Fa [N]	300

► Schwenkzeitdiagramm



► IM LIEFERUMFANG ENTHALTEN



2 [Stück]
Schwenk-Drosselrückschlagventil
DRVM5X4



4 [Stück]
Zentrierhülse
DST40400



1 [Stück]
Anschlag 90° + 180°
ANS0065

► ZUBEHÖREMPFEHLUNG



ENERGIEVERSORGUNG



GVM5
Gerade-Verschraubung



SENSORIK



MFS01-S-KHC-P1-PNP
Magnetfeldsensor winklig, Kabel 0,3 m - Stecker M8



SENSORIK



MFS01-K-KHC-P1-PNP
Magnetfeldsensor winklig, Kabel 5 m



MFS02-K-KHC-P1-PNP
Magnetfeldsensor gerade, Kabel 5 m



MFS02-S-KHC-P1-PNP
Magnetfeldsensor gerade, Kabel 0,3 m - Stecker M8

Bestell-Nr.	► Technische Daten		
	DGP404N	DGP404NC	DGP404NO
Hub pro Backe [mm]	4	4	4
Greifkraft beim Schließen [N]	115	155	
Greifkraft beim Öffnen [N]	115		155
Durch Feder abgesicherte Greifkraft min. [N]		40	40
Schließzeit / Öffnungszeit [s]	0,01 / 0,01	0,015 / 0,015	0,015 / 0,015
Drehmoment [Nm]	0,5	0,5	0,5
Wiederholgenauigkeit +/- [mm]	0,05	0,05	0,05
Wiederholgenauigkeit +/- [°]	0,05	0,05	0,05
Lagerbelastung axial [N]	960	960	960
Lagerbelastung radial [Nm]	10	10	10
Betriebsdruck [bar]	3 ... 8	3 ... 8	3 ... 8
Nennbetriebsdruck [bar]	6	6	6
Betriebstemperatur [°C]	5 ... +80	5 ... +80	5 ... +80
Zylindervolumen pro Zyklus [cm ³]	3	5	5
Zylindervolumen pro Zyklus 90° [cm ³]	4,5	4,5	4,5
Zylindervolumen pro Zyklus 180° [cm ³]	9	9	9
Gewicht [kg]	0,44	0,48	0,48

